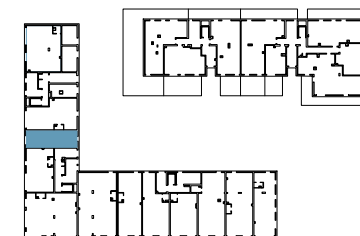
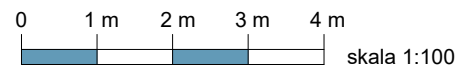


Uwaga:
Wymiary nie uwzględniają grubości tynków.

- przejście trasy kablowania na inny poziom
- wpust 230 V
- wpust 400 V
- HP hydrant pożarowy
- AW oświetlenie awaryjne
- EW oświetlenie awaryjne
- TU tablica usługowa
- TT tablica telekomunikacyjna
- czujka FAP-425-O firmy Bosch - montowana na stropie
- ręczny ostrzegacz pożarowy FMC-210-DM-G-R
- moduł ośmiu wejść FLV-420-I8R1-S
- moduł wyjść wysokonapięciowych FLV-420-RHV-S
- akustyczny sygnalizator systemu sygnalizacji pożaru W2
UWAGA: sygnalizatory montować poprzez puszkę pożarową PIP
- klapa wentylacji - odcinająca 230V
- transfer instalacji sąsiednich usług - lokalne obniżenie do max. wys. 2.5m od poziomu posadzki
- grzejnik
- proponowana aranżacja pom. higieniczno-sanitarnego
- konstrukcja i szachty instalacyjne



lokal usługowy

budynek	A
kondygnacja	01

Pow. uż. **47,06 m²**

Powierzchnia lokalu obejmuje: powierzchnię użytkową lokalu wyliczoną zgodnie z normą PN-ISO 9836:2015-12. Karta katalogowa jest załącznikiem do umowy deweloperskiej. Powierzchnia lokalu może ulec zmianom w przypadkach określonych umową deweloperską. Na rzucie przedstawiono stan projektowanej instalacji, który może ulec zmianie na etapie realizacji.